

Liikkuva maali

Nostotarkkuus ja vienti

Hidas juoksu

- Aseen piippu tulee valmiusasennossa laittaa aina samaan kohtaan niin nosto tulee aina samaan ja oikeaan kohtaan.
- Aseen piippu on hyvä laittaa kuvan mukaisesti päädyn päälle ja korkeussuunnassa taulun korkeudelle.
- Taulu on lähdössä kuvassa päädyn takaa eli menojuoksu(oikealta vasemmalle). Ja paluujuoksussa (vasemmalta oikealle) samaan kohtaan toiselle puolelle.

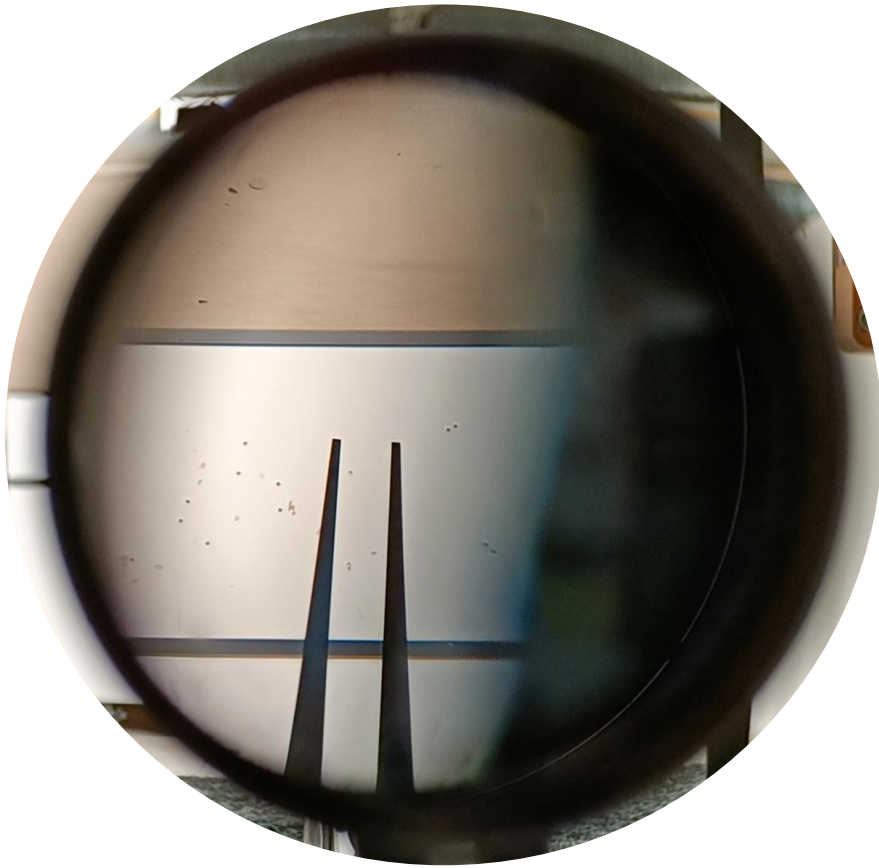


Nopea juoksu ja sekajuoksut

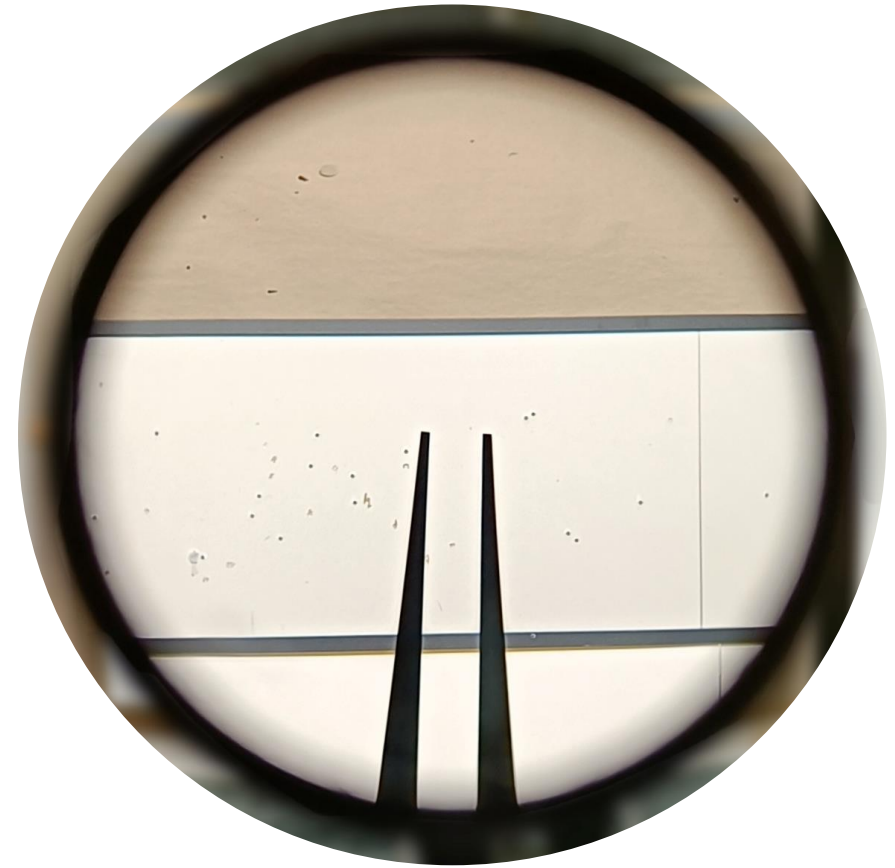
- Aseen piippu tulee valmiusasennossa laittaa aina samaan kohtaan niin nosto tulee aina samaan ja oikeaan kohtaan.
- Aseen piippu on hyvä laittaa kuvan mukaisesti hieman päädyn ”etupuolelle” ja korkeussuunnassa taulun korkeudelle.
- Taulu on lähdössä kuvassa päädyn takaa eli menojuoksu(oikealta vasemmalle). Ja paluujuoksussa (vasemmalta oikealle) samaan kohtaan toiselle puolelle.



Selkeä kuva kiikarin läpi



Epäselkeä kuva. "Mustaa" oikealla sivulla. **EI NÄIN!**



Selkeä kuva. Kuva on terävä eikä reunoilla näy "mustaa".

Hidas ja nopea juoksu



Hyvä nosto nousee kuvan mukaisesti että tolpat on hieman taulun alapuolella ja takana taulun liikkumasuuntaan nähden.

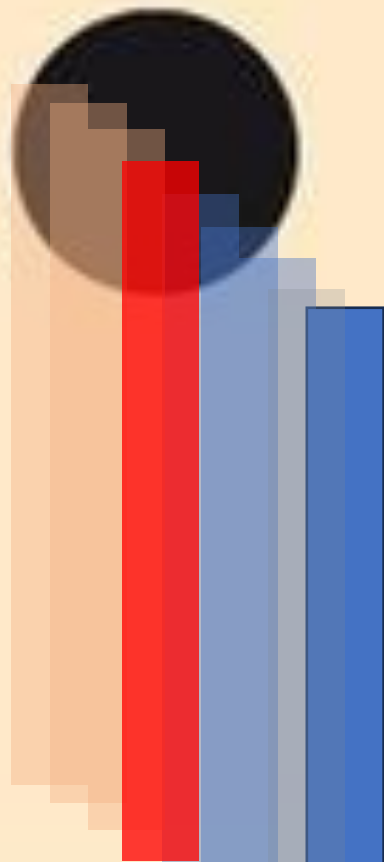
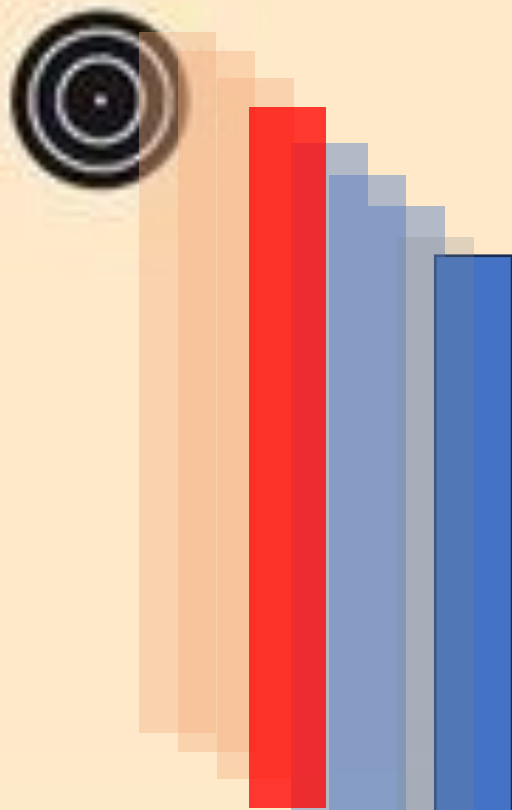


Hidas ja nopea juoksu



Viennin kuuluu olla rauhallinen ja hallittu. Liike on alhaalta ja takaa oikeaan tähtäinkuvaan ja laukaistaan kohdalla ja muistetaan myös jälkipito. Jälkipidossa on hyvä jatkaa liikettä samaan suuntaan kuin ennen laukausta.

Sinisellä on nosto
vaaleansinisellä vienti
punaisella laukauskohta
vaaleanpunaisella jälkipito



Tähdätään takatolpalla

Sekajuoksut

Taulun liikkumasuunta

Sekajuoksussa samanlainen vienti kuin hitaassa tai nopeassa juoksussa. Liike on alhaalta ja takaa oikeaan tähtäinkuvaan ja laukaistaan kohdalla ja muistetaan myös jälkipito. Jälkipidossa on hyvä jatkaa liikettä samaan suuntaan kuin ennen laukausta.

Sinisellä on nosto
vaaleansinisellä vienti
punaisella laukauskohta
vaaleanpunaisella jälkipito



Tähdätään
takatolpalla